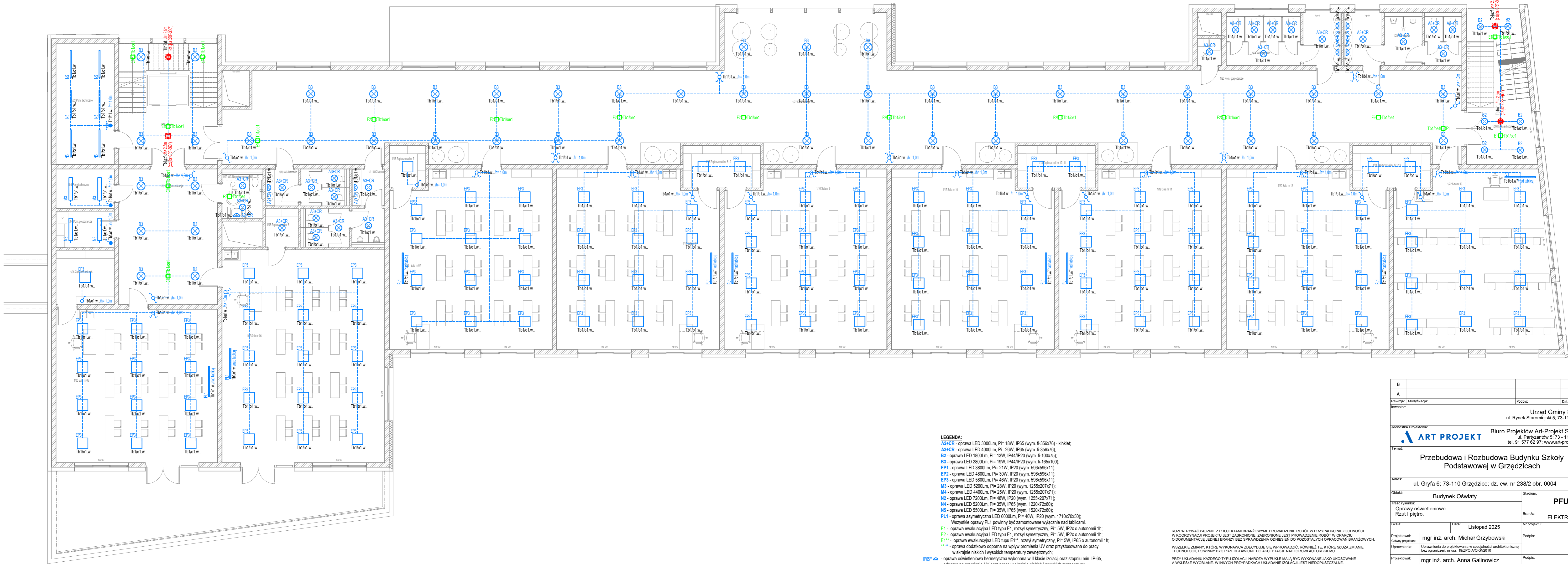


RZUT I PIĘTRA - SKALA 1:100



- LEGENDA:**
- A2+CR - oprawa LED 3000Lm, P= 18W, IP65 (wym. fi-356x76) - kinkiet;
 - A3+CR - oprawa LED 4000Lm, P= 26W, IP65 (wym. fi-356x76);
 - B2 - oprawa LED 1800Lm, P= 13W, IP44/IP20 (wym. fi-100x75);
 - B3 - oprawa LED 2800Lm, P= 19W, IP44/IP20 (wym. fi-165x100);
 - EP1 - oprawa LED 3800Lm, P= 21W, IP20 (wym. 596x596x11);
 - EP2 - oprawa LED 4800Lm, P= 30W, IP20 (wym. 596x596x11);
 - EP3 - oprawa LED 5800Lm, P= 46W, IP20 (wym. 596x596x11);
 - M3 - oprawa LED 5200Lm, P= 35W, IP20 (wym. 1255x207x71);
 - M4 - oprawa LED 4400Lm, P= 25W, IP20 (wym. 1255x207x71);
 - N2 - oprawa LED 7200Lm, P= 48W, IP20 (wym. 1255x207x71);
 - N4 - oprawa LED 5200Lm, P= 35W, IP65 (wym. 1220x72x60);
 - N5 - oprawa LED 5500Lm, P= 35W, IP65 (wym. 1520x72x60);
 - PL1 - oprawa asymetryczna LED 6000Lm, P= 40W, IP20 (wym. 1710x70x50);
- Wszystkie oprawy PL1 powinny być zamontowane wyłącznie nad tablicami.
- E1 - oprawa ewakuacyjna LED typu E1, rozsył symetryczny, P= 5W, IP2x o autonomii 1h;
 - E2 - oprawa ewakuacyjna LED typu E1, rozsył symetryczny, P= 5W, IP2x o autonomii 1h;
 - E11 - oprawa ewakuacyjna LED typu E11, rozsył symetryczny, P= 5W, IP65 o autonomii 1h;
 - E11+ - oprawa dodatkowo odporna na wpływ promienia UV oraz przystosowana do pracy w skrajnie niskich i wysokich temperaturach zewnętrznych;
 - IP65+ - oprawa oświetleniowa hermetyczna wykonana w II klasie izolacji oraz stopniu min. IP-65, odporna na promienie UV oraz pracę w skrajnie niskich i wysokich temperaturach;
- wyłącznik jednobiegunowy pojedynczy 16A, IP-2x lub IP-44 (hermetyczny), przystosowany do montażu w puszcze wynikowej;
 - wyłącznik jednobiegunowy dwubiegunowy 16A, IP-2x lub IP-44 (hermetyczny), przystosowany do montażu w puszcze wynikowej;
 - wyłącznik pojedynczy schodowy 16A, IP-2x lub IP-44 (hermetyczny), przystosowany do montażu w puszcze wynikowej;
 - wyłącznik podwójny schodowy 16A, IP-2x lub IP-44 (hermetyczny), przystosowany do montażu w puszcze wynikowej;

ROZPATRYWAĆ ŁĄCZNIE Z PROJEKTAMI BRANŻOWYMI. PROWADZENIE ROBÓT W PRZYPADKU NIEZGODNOŚCI W KORDYNACJI PROJEKTU JEST ZABRONIONE. ZABRONIONE PRZEWODZENIE ROBÓT W OPARCIU O DOKUMENTACJĘ JEDNEJ BRANŻY BEZ SPRAWDZENIA CONSENSUSU DO POZOSTAŁYCH OPRACOWAŃ BRANŻOWYCH.

WSELEKIE ZMIANY, KTÓRE WYKONAWCA ZDECYDOWAŁ SIĘ WPROWADZIĆ, RÓWNIEŻ TE, KTÓRE SŁUŻĄ ZMIANIE TECHNOLOGII, POWINNY BYĆ PRZEDSTAWIONE DO AKCEPTACJI NADZOROWI AUTORSKIEMU.

PRZY UKŁADANIU KAŻDEGO TYPU IZOLACJI NARÓŻA WYPŁYKIE MAJĄ BYĆ WYKONANE JAKO UKOSOWANE A WKŁĘSŁE WYGOBLANE. W INNYCH PRZYPADKACH UKŁADANIE IZOLACJI JEST NIEDOPUSZCZALNE.

WSELEKIE OPIERZENIA I OBRÓBKI POWINNY BYĆ WYKONYWANE Z ZACHOWANIEM LINII PROSTYCH I USYTUOWANE W PŁASZCZYZNACH PIONOWEJ LUB POZIOMEJ. NIEPRAWIDŁOWE JEST FALOWANIE W PŁASZCZYZNIE LUB POZOSTAWIENIE WIDOCZNYCH KRZYWIŹN.

NA PRZEŁĄCZACIACH INSTALACJI PRZEZ ŚCIANY KONSTRUKCYJNE I STROPY NALEŻY STOSOWAĆ TULEJE OCHRONNE.

PRZED PRZYSTĄPIENIEM DO ZAMÓWIENIA STOLARKI OKIENNEJ I DRZWIOWEJ DOKONAĆ DOKŁADNYCH POMIARÓW OTWORÓW Z NATURY.

WYMIARY I POŁOŻENIE WSELEKICH OTWORÓW I BRUZZ NA INSTALACJE SPRAWDZIĆ, CO DO ZGODNOŚCI Z PROJEKTAMI INSTALACYJNYMI I UZGODNIĆ JE Z WYKONAWCĄ ROBÓT.

PROJEKT NIE OBEJMUJE DOBORU I RODZAJU URZĄDZEŃ TECHNOLOGICZNYCH, SŁUŻĄCYCH PRODUKCJĄ, DŁATEGO MOŻE NIE OBEJMUJĄC WSZYSTKICH ZAGADNIENI KONIECZNYCH DLA POPRAWNEGO FUNKCJONOWANIA OBIEKTU.

B			
A			
Renowacja	Modifikacja	Podpis:	Data:
Investor:	Urząd Gminy Stargard ul. Rynek Staromiejski 5; 73-110 Stargard		
Jednostka Projektowa:	Biuro Projektów Art-Projekt Sp. z o.o. ul. Partyzantów 5; 73 - 110 Stargard tel. 81 577 62 97; www.art-projekt.com.pl		
Temat:	Przebudowa i Rozbudowa Budynku Szkoły Podstawowej w Grzędzicach		
Adres:	ul. Gryfa 6; 73-110 Grzędzice; dz. ew. nr 238/2 obr. 0004		
Obiekt:	Budynek Oświaty	Stadium:	PFU
Treść rysunku:	Oprawy oświetleniowe. Rzut i piętro.	Branża:	ELEKTRYCZNA
Skala:		Data:	Listopad 2025
Projektował:	mgr inż. arch. Michał Grzybowski	Podpis:	
Opisany projekt:	Opisany projekt	Podpis:	
Uprawnienia:	Uprawnienia do projektowania w specjalności architektonicznej bez ograniczeń, nr upr. 19/2POIA/OKK/2010	Podpis:	
Projektował:	mgr inż. arch. Anna Galinowicz	Podpis:	
Opisany projekt:	Uprawnienia do projektowania w specjalności architektonicznej bez ograniczeń, nr upr. 19/2POIA/OKK/2013	Podpis:	
Uprawnienia:		Podpis:	
Uwagi:		Rysunek Nr:	4.2.26
Niniejsza dokumentacja jest techniczną i nie może być powielana ani rozpowszechniana za pomocą urządzeń elektronicznych, mechanicznych, kopiujących, nagrywających i innych bez pisemnej zgody właściciela praw autorskich: Biura Projektów Art-Projekt Sp. z o.o.			